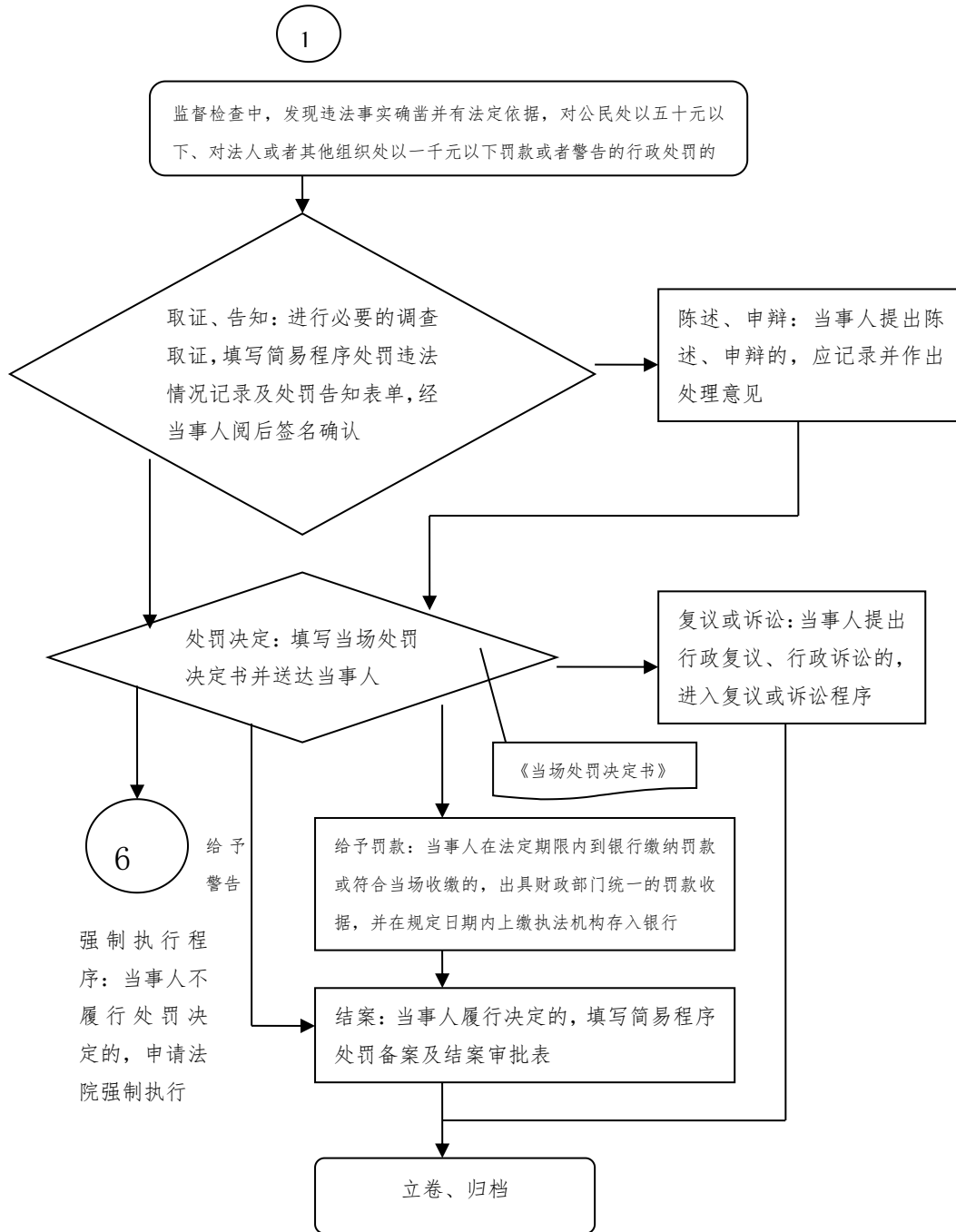
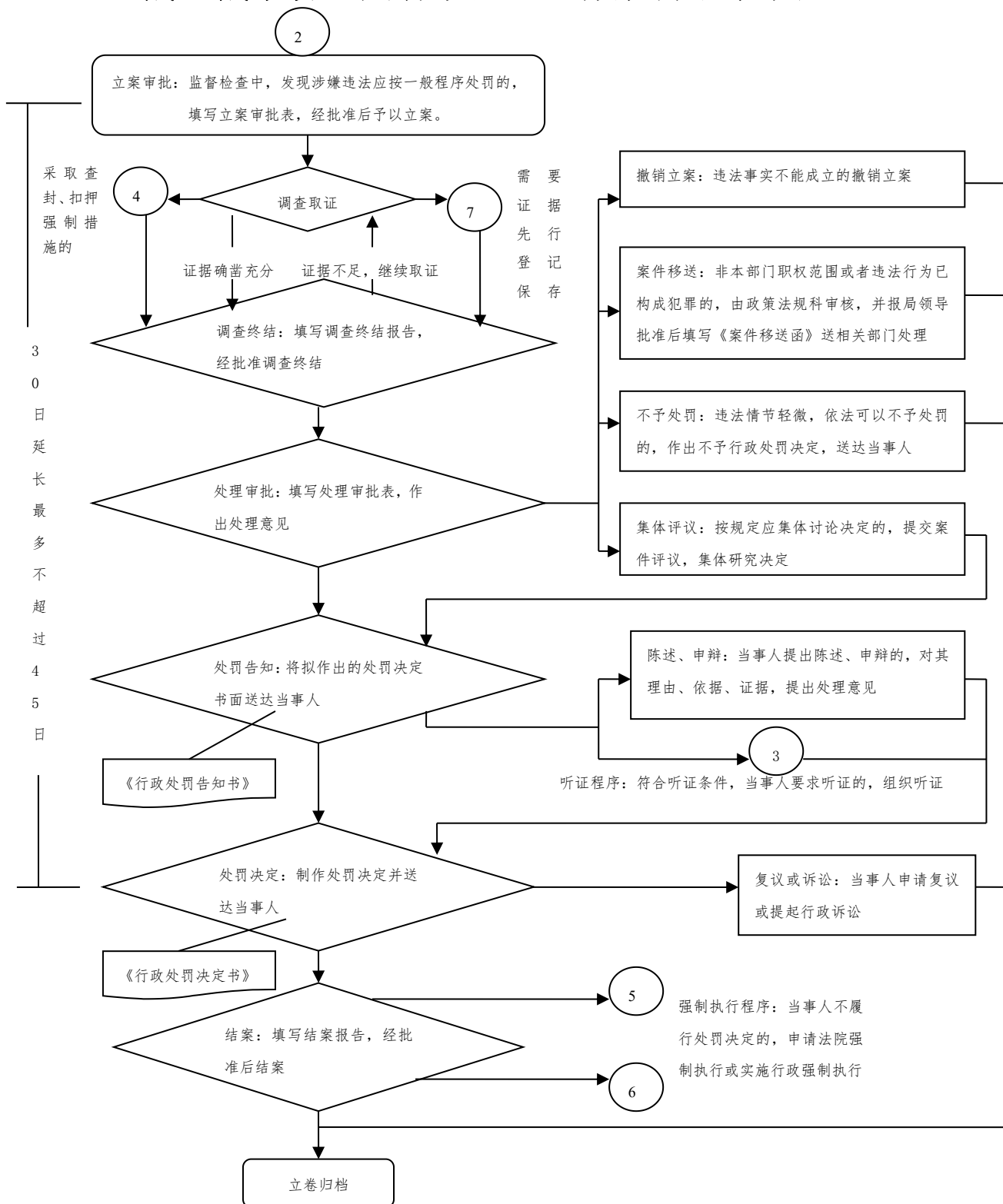


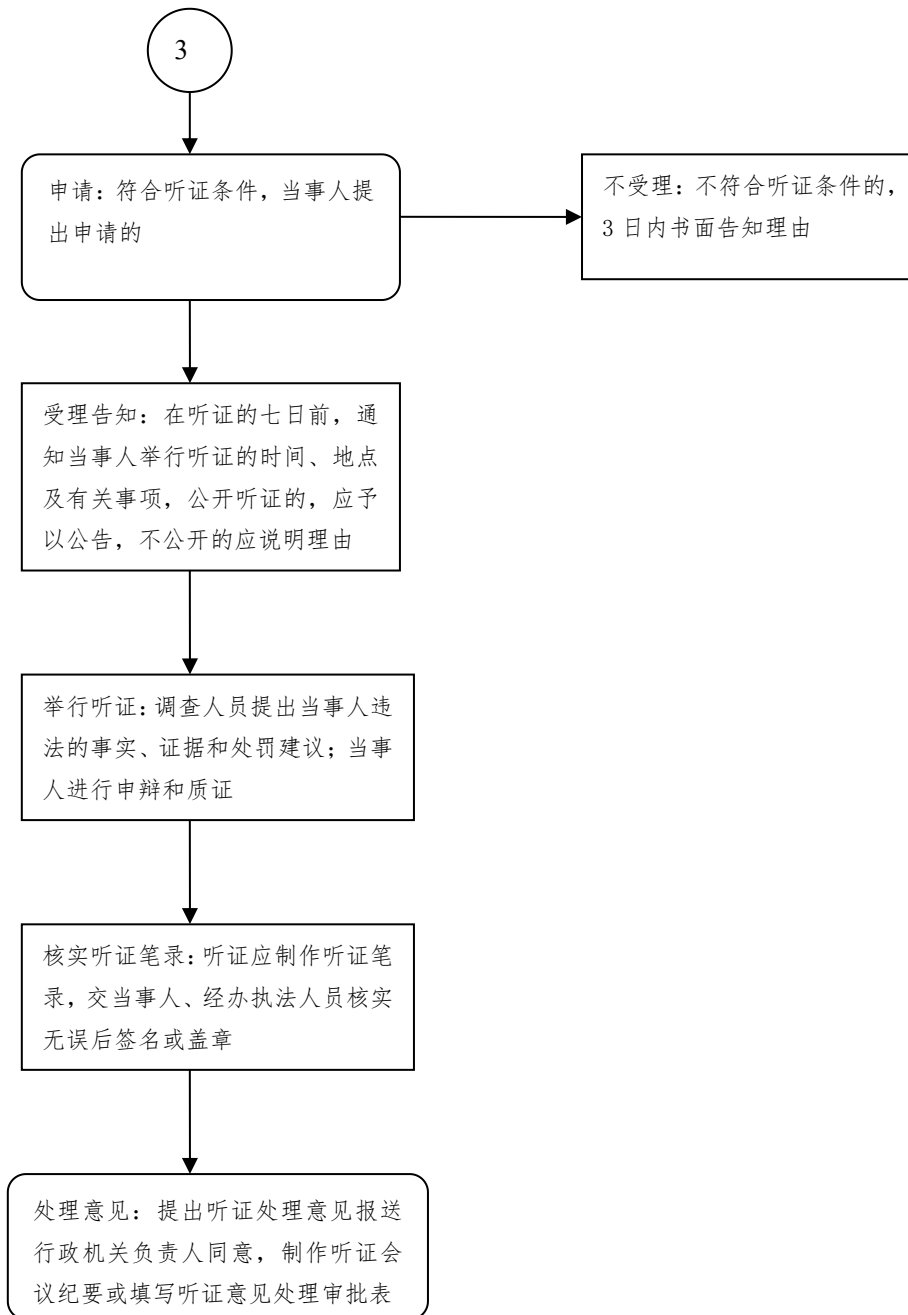
# 鲤城区城市管理局 行政处罚简易程序流程图



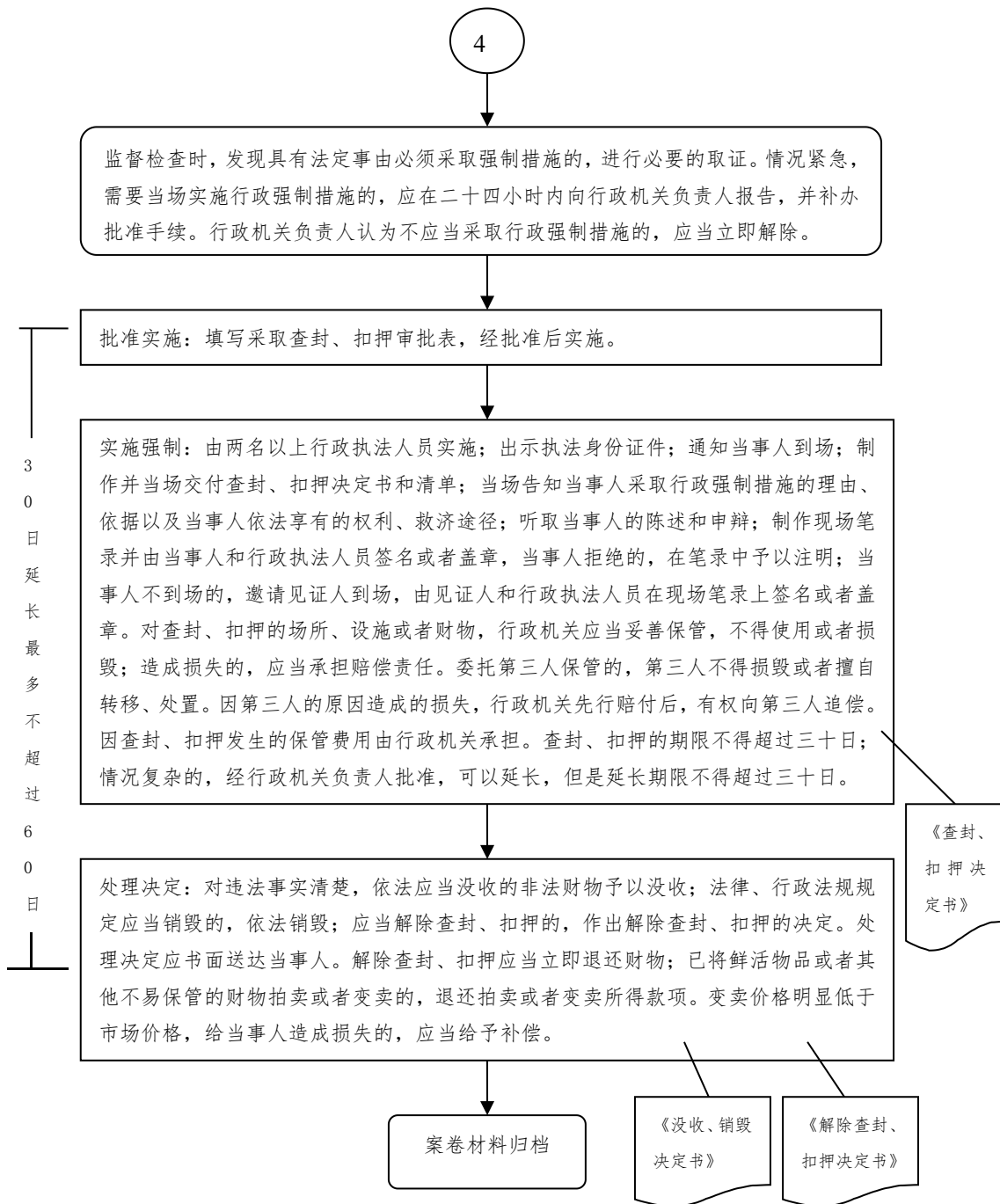
# 鲤城区城市管理局行政处罚一般程序流程图



# 鲤城区城市管理局行政处罚听证程序流程图



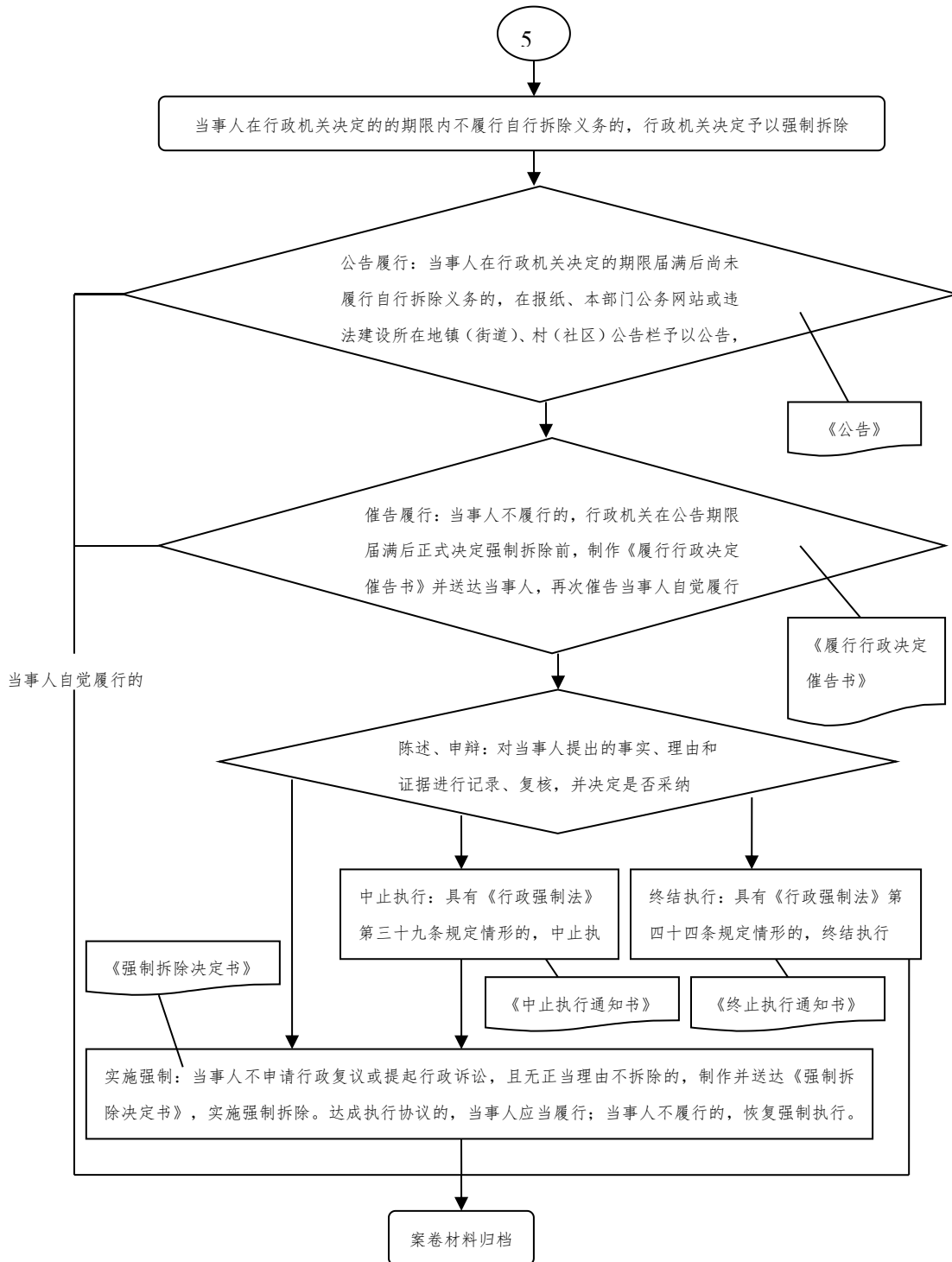
# 鲤城区城市管理 行政强制措施（查封、扣押）程序流程图



备注：适用于1. 查封违反规划建筑的施工现场；2. 查封、扣押专门用于从事无照经营活动的工具、设备、原材料、产品（商品）等财物。

# 鲤城区城市管理局

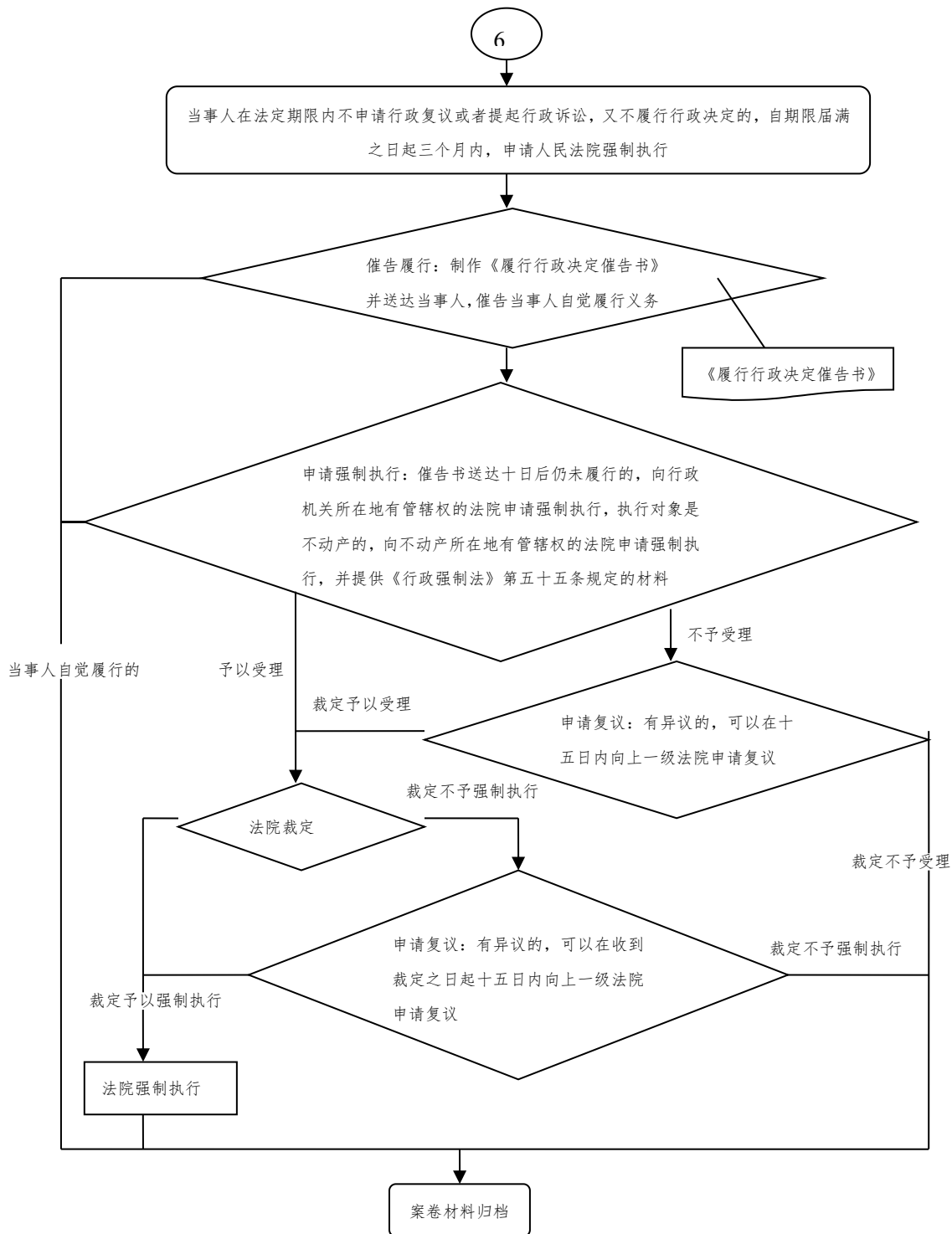
## 行政强制执行（强制拆除）程序流程图



备注：适用于 1. 强制拆除违反规划建筑；2. 强制拆除无法确定所有人、管理人的违法建设工程；3. 对不符合城市容貌标准、环境卫生标准的建筑物或者设施的强制拆除；4. 对在燃气管道及设施的安全保护范围内建造建筑物、构筑物或者堆放影响燃气安全的物品的强制拆除或者搬离。

# 鲤城区城市管理局

## 申请人民法院强制执行程序流程图



备注：适用于对当事人逾期不履行行政处罚决定采取的强制措施。